

Openfind™ MailBase Appliance

產品說明

整合稽核調閱管理，最佳郵件備份效能

電子郵件已成為企業對外聯繫與溝通的重要管道，雖然多數企業均採取「由外對內」的資訊防護措施做好系統佈署與安全管理，卻忽略多數危機來自「由內對外」的訊息往來以及人為的操作錯誤，造成訊息誤刪與企業機密資料外洩。

Openfind MailBase Appliance 是一款專為企業快速備存所有內外郵件訊息，並提供精確的郵件搜尋調閱與資訊生命週期管理（Information Lifecycle Management）的硬體式郵件備存管理解決方案。



產品型號 MB 2710 - 2720 - 2730

榮獲經濟部技術處創新成果表揚

產品特色

滴水不漏的郵件備查機制

採用信件直接複製（Replication）的架構，不影響郵件正常收發，完整保存所有 Inbound / Outbound / Local to Local 的郵件。

極富彈性的郵件生命週期管理規劃

提供獨家郵件資料庫「掛載（Mount）」與「卸載（Unmount）」功能，可彈性定義備份週期，輕鬆做到 ILM（Information Lifecycle management）儲存管理。

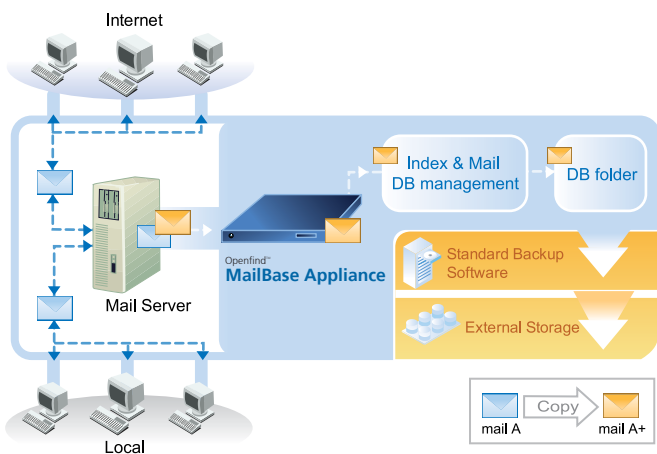
快速巨量的即時索引技術與查詢能力

內建即時索引（Real-time index）機制，提供新信隨到隨查免等待的服務。並可以進行全文檢索，範圍包括各類 Microsoft Office、Adobe PDF、RFF、ZIP、TAR 等各種附檔格式。

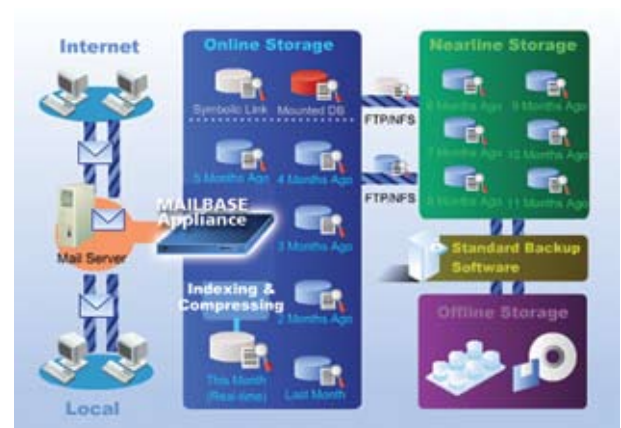
硬體式架構，掌握最低TCO（Total cost of ownership）的最佳選擇

硬體式架構提供簡單、快速的步驟，讓企業輕鬆建置郵件備存環境，不需改變原有網路架構即可進行郵件備存管理，滿足企業資源規劃。

MailBase Appliance 系統架構圖



MailBase Appliance 郵件生命週期管理



產品功能

郵件備份與查詢功能

- 採用 Replication Mode 複製模式。
- 支援多網域、多台郵件伺服器架構。
- 前置過濾功能提供選擇性帳號備存。
- 即時索引 (Real Time Index) 功能。
- 採用標準郵件儲存 (RFC 822 & MIME) 格式。
- 可檢索收件人 (To)、副本 (cc)、副本密送 (Bcc)。

郵件與索引資料庫功能

- 郵件索引庫 (Mail Repository) 存取功能。
- 郵件索引庫掛載 (Mount) 與卸載 (Unmount) 功能。
- 摘要索引庫 (Compact DB) 功能。

群組與權限管理功能

- Web 介面群組管理功能，提供組織樹狀帳號結構。
- 階層式權限管理功能，設定群組管理者調閱權限。

統計報表與系統記錄

- 提供各式圖形化統計工具，以利企業進行稽核動作。
- 提供報表訂閱、自動轉寄、下載儲存 (CSV) 之功能。

系統管理與其他功能

- 提供系統可用磁碟空間監控程式。
- 支援帳號整合管理與系統自動回復 (recovery) 功能。

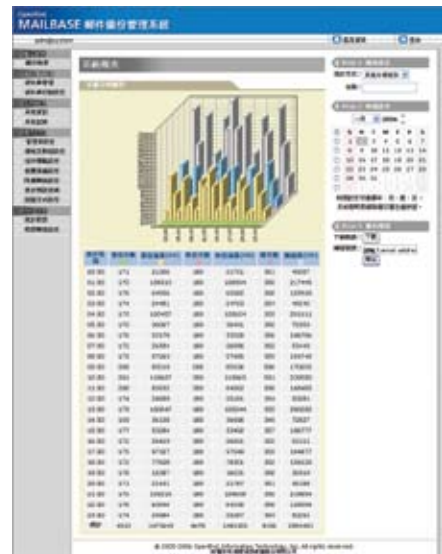
【郵件查詢與調閱】



【群組與權限管理】



【圖形化統計工具與報表】



產品規格

型號	機型	HDD	建議人數
MB2710	1U	SATA 300G X 1	200 U
MB2720	1U	SATA 300G X 4, RAID 5 (可用0.9T)	500 U
MB2730	2U	SATA 300G X 8, RAID 5 (可用2.1T)	1,000 U

郵件系統支援：Mail2000 / Lotus Notes / Exchange / Sendmail / Postfix

標準技術支援：可選購24小時備品服務

經銷商 /