

MAILBASE郵件備份管理系統，啟動知識效能

經濟部智慧財產局為 Mail2000 電子郵件系統既有客戶。在通過 BS7799 認證後，智慧局衍生出郵件備份需求，希望導入可完整備份並且方便調閱的郵件備份機制。由於 MailBase 提供備份、搜尋、調閱等各項功能，並可配合智慧局資訊生命週期 (Information Lifecycle Management, ILM) 的整體規劃，自然成為智慧局的不二選擇。

導入背景

智慧財產權資訊的提供者，智慧結晶的保護者

智慧局為掌理全國專利、商標、著作權、積體電路電路布局、營業秘密、以及協助查禁仿冒等保護智慧財產權業務之行政機關。近年來，隨著全球化、自由貿易競爭白熱化及知識經濟時代之來臨，國人對創新發明、樹立品牌及主張原創之觀念，日益增進且愈發重視。



處於今日一切以民意為依歸的時代，為展現政府為民服務工作、精益求精、不斷革新改進的誠意，同時為因應 WTO 會員須於 2005 年以前完成各國智慧財產權業務 e 化服務體系及基礎服務平台之需要，智慧局正戮力推動智慧財產權業務電子化作業環境，建立專利商標資訊整合平台，以落實電子化政府之成效；健全智慧財產權相關法規，促進國際交流合作；強化專利、商標審查機制，培養審查人員國際觀，提昇審查品質與效能、智慧財產權資料服務，提供產業界檢索前案資料；加強教育宣導、建立正確智慧財產權觀念，落實查禁仿冒執行措施等施政目標。

導入前問題

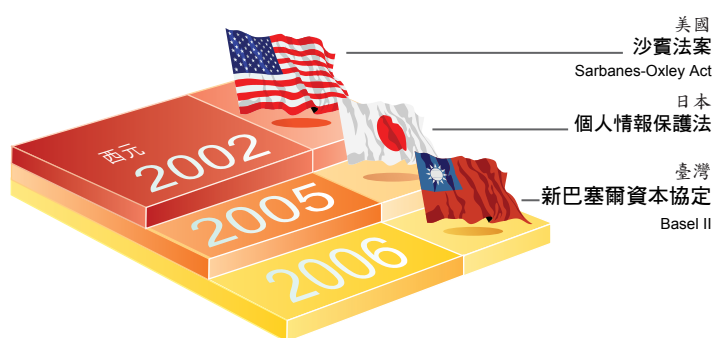
因應企業郵件法規而產生的備份需求

美國於 2002 年通過沙賓法案，日本於 2005 年通過個人資料保護法，智慧局基於對智慧財產權的保護與資訊安全的考量，率先申請並通過 BS7799 認證，並衍生出郵件備份的相關需求。

▼ 客戶智慧財產局導入前的問題：

1. 為了公平裁量智慧財產局相關事宜，必須完整記錄所有進出郵件。
2. 暨有郵件系統只能查詢收發信記錄，無法保留所有信件內容。
3. 累積信件資料量驚人，手動調閱信件曠日廢時。
4. 內部控管嚴格，信件調閱流程需符合標準安全程序。

此外，智慧局因應郵件備份需求先訂定電子郵件管理標準、電子郵件調檔及揭露作業程序、電子郵件調檔及揭露申請表及電子郵件稽核日誌檢查表等相關文件規範。



◀ BS7799 是一套資訊安全防護機制的規範 Information Security Management Systems (簡稱 ISMS)，由英國標準協會 (British Standards Institute，簡稱 BSI) 制訂並在 1995 頒布，期望透過 BS7799 這套計畫能夠有效建構資訊安全防護機制。一家企業只要能夠做到 BS7799 的要求並且通過獨立稽核機構的評鑑，便可獲頒 BS7799 資訊安全認證。

使用者資訊



經濟部智慧財產局 Intellectual Property Office

成立: 前身為全國註冊局，民國 88 年改制為經濟部智慧財產局

地址: 106 臺北市辛亥路 2 段 185 號 3 樓

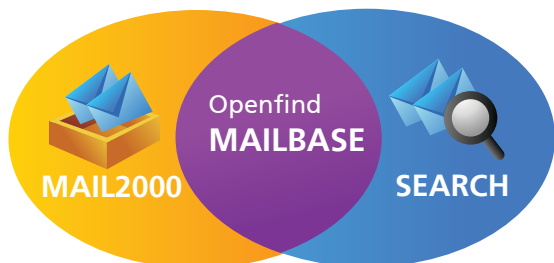
URL: <http://www.tipo.gov.tw/>

介紹: 智慧局為掌理全國專利、商標、著作權、積體電路電路布局、營業秘密、以及協助查禁仿冒等保護智慧財產權業務之行政機關。

合作源起

MailBase 以強大的搜尋功能贏得智慧局讚賞

智慧局為 Openfind Mail2000 的多年客戶，對 Mail2000 系統的穩定深具信心。所以當衍生郵件備份的需求時，Openfind 開發的 MailBase 郵件備份管理系統（以下簡稱 MailBase）自然成為智慧局優先評估的重點。由於智慧局信件流量驚人，因此搜尋效能亦為一個重要的考量。由於 Openfind 為國內一流的搜尋檢索專家，智慧局的資訊處人員對於 Openfind 提供的強大搜尋功能非常有信心。相較之下，目前市面上的郵件備份軟體都僅有單純的備份功能，不似 MailBase 不僅具有郵件備份，而且提供豐富查詢功能，可針對寄收件人、標題、信件內文、附檔、甚至壓縮檔等，各種欄位進行全文檢索，可大幅提昇信件調閱效率。



▲ MailBase 郵件備份管理系統提供即時查詢與高效率郵件備份。

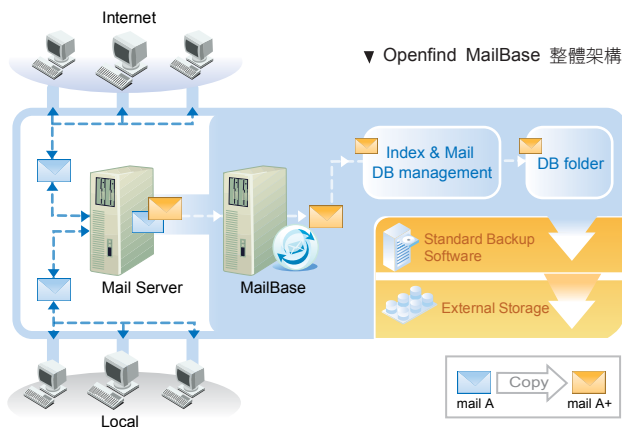
此外，MailBase 之相關技術均為 Openfind 自行研發，因此可配合客戶的特殊需求做客製化。為了配合智慧局的成本預算以及調閱流程，Openfind 除了提供局內局外信件分別備份等客製化功能，並配合智慧局提供的磁帶機進行自動離線備份，讓智慧局在有限的預算範圍內，兼顧資訊安全與使用便利性，並配合 Openfind 專業技術團隊，在採購合約規定的期間內順利完成上線，獲得客戶的大力讚賞。

導入效益

承襲 Mail2000 高穩定效能，web 介面簡單易用

目前坊間產品一般皆採用閘道 (Gateway) 整合架構，無法完整確實將內部轉寄 (local-to-local) 的信件備份儲存。MailBase 採用直接整合電子郵件系統的架構，不但可免除因閘道運作不良造成郵件系統停擺的風險，更可避免信件經過多層次傳遞影響收發信速度，影響到信件正常收發的可能性。為了有效利用儲存空間，智慧局將局內局外信件分開備份，並給予不同的保留時間；當信件備份到磁帶機之後，局內的信件保留於磁帶半年，局外的信件則保留兩年。而智慧局對於磁帶的保存並定有嚴格的標準流程，以確保磁帶的正常使用。許多同類型的備份軟體將信件資料，全數儲存在資料庫，管理者不但需考慮巨量的資料庫離線備份規劃，更須負擔為數可觀的商用資料庫軟體授權費。MailBase 整合 Openfind 自主研發之巨量搜尋引擎核心技術，讓管理者可以輕易將資料移至其他儲存媒體，除了避免冗長、複雜且高風險的資料庫管理議題，也不須另行負擔資料庫軟體授權成本。

由於智慧局需負責專利申請相關業務，為了保留日後爭議時的佐證，智慧局對於郵件內容與收發時間紀錄非常重視。導入 Openfind MailBase 後，不但可以將局內對局內、局內對局外的所有信件完整備份，且可配合調查的需求，只要將磁帶中的資料複製回 MailBase，透過易學易用的 Web 操作介面，就可以輸入關鍵字輕鬆找出指定的信件。為了避免郵件被私下查詢濫用之情況，系統將會記錄使用者每一筆查詢的關鍵字與時間，以確保郵件隱私權。



網擎資訊軟體股份有限公司
Openfind Information Technology, Inc.
台北市南昌路二段222號4樓
電話: (02) 2369- 7575
傳真: (02) 2364- 8738
E-mail: sales@openfind.com
URL: http://www.openfind.com

授權經銷商