



Openfind™

ArkEase Pro 2.7 系列
Office Add-in 使用手冊

目錄

- 目錄..... 2
- ARKEASE PRO FOR OFFICE 增益集..... 3**
 - 簡介..... 3
 - 系統需求及相容性..... 3
 - 安裝..... 3
- 設定..... 5**
 - 使用 ARKEASE PRO FOR OFFICE ADD-IN 儲存 OFFICE 檔案 8
 - 使用 ARKEASE PRO FOR OFFICE ADD-IN 開啟 OFFICE 檔案 9
 - 使用 ARKEASE PRO FOR OFFICE ADD-IN 分享 OFFICE 檔案 10

ArkEase Pro for Office 增益集

簡介

若您的電腦有安裝 Windows 版本的 Microsoft Word、Excel 或 PowerPoint (請參考[系統需求及相容性](#))，您即可安裝 ArkEase Pro for Office Add-in (增益集)，如此可以讓您透過此台已經連接到 ArkEase Pro 的電腦，以便開啟、儲存或分享位於 ArkEase Pro 的相關 Microsoft Office 檔案。

系統需求及相容性

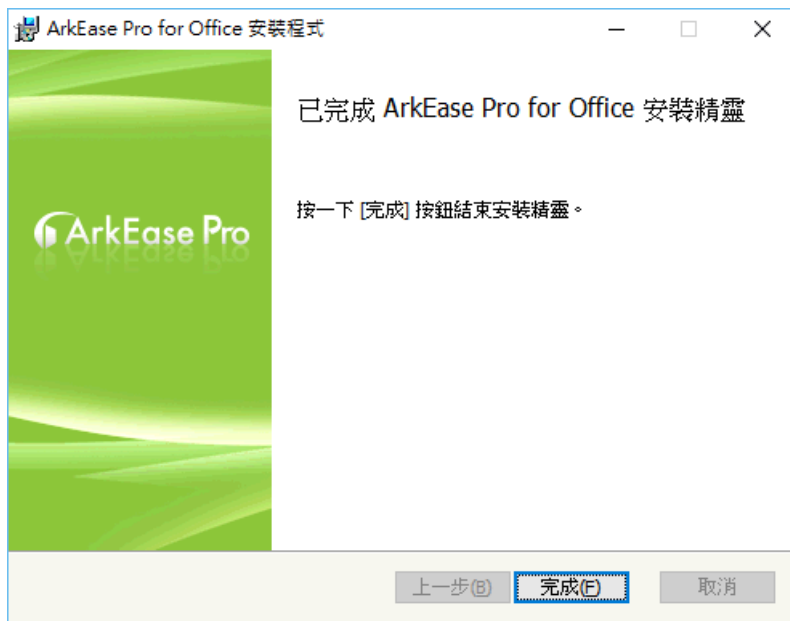
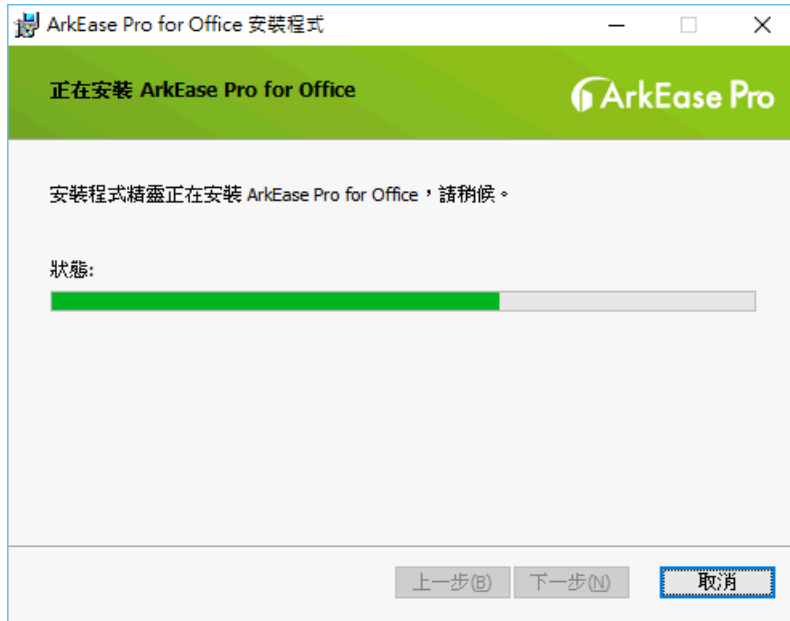
- Windows 版本的 Microsoft Word、Excel 或 PowerPoint 的 Office 程式 (以上 Office 程式必須為 Office 2007、2010、2013、2016 或 Office 365 版本)。
- ArkEase Pro 2.7

備註：不論您的電腦是否有安裝 ArkEase Pro 代理程式，您都可以直接安裝 ArkEase Pro for Office Add-in。

安裝

安裝 ArkEase Pro for Office Add-in (增益集) 十分容易，您只要直接執行此增益集的執行檔 (.msi)，並同意接受軟體授權協議，即可快速完成安裝。





設定



完成 ArkEase Pro for Office Add-in 安裝之後，第一次開啟 Microsoft Word、Excel 或 PowerPoint 時，會出現以下設定畫面，請進行以下設定步驟：



備註：若您的電腦同時有安裝 Microsoft Word、Excel 以及 PowerPoint 其中兩個以上的 Office 程式，您只需要在任何一個已經安裝好的 Office 程式中完成設定 ArkEase Pro for Office Add-in，即可將此 Add-in 同時自動安裝並設定到其他的 Office 程式。

1. 輸入您的 ArkEase Pro 使用者名稱、密碼以及伺服器位址。

備註：

- 此伺服器的 IP 位址請直接輸入數值即可，例如 172.16.254.2。
- IP 位址開頭請勿輸入 http:// 或 https://。同時，此 IP 位址必須和 ArkEase Pro 一致。
- 若您的網路環境必須使用 proxy 伺服器，請先點擊 ，然後開啟任何一個已經安裝的 Microsoft Word、Excel 或 PowerPoint 並點擊 [常用] 索引標籤的右邊區域中的  設定，以便在以下視窗輸入 proxy 伺服器設定。



設定 - ArkEase Pro for Office

ArkEase Pro
for Office

帳戶 Proxy設定 關於

直接連線 (不使用proxy)

使用 proxy

Proxy伺服器

伺服器位址:

連接埠:

Proxy驗證

使用者名稱:

密碼:

確定(O) 取消(C)

2. 點擊 "測試" 若出現以下畫面，代表您的 ArkEase Pro for Office Add-in 已經順利連接到 ArkEase Pro 伺服器。



3. 點擊 **確定(O)** 以便完成設定並會自動開啟 Microsoft Word、Excel 或 PowerPoint (和您剛才要開啟的 Microsoft Office 程式是同一個)。同時，在該程式的 [常用] 索引標籤的右邊區域會顯示以下 ArkEase Pro for Office Add-in 的相關按鈕。



備註： 點擊 **設定** > **帳戶**，可以更改您目前連接到 ArkEase Pro 的帳戶相關設定以及檢視目前雲端空間使用狀態如下圖所示。



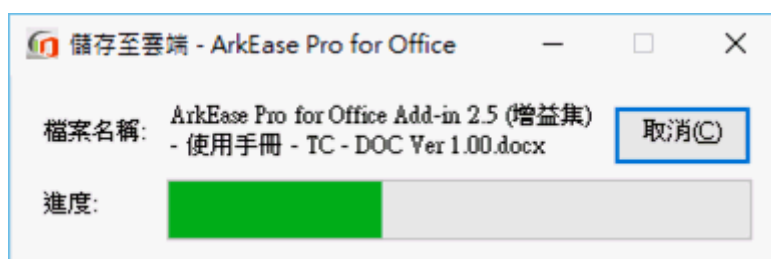
使用 ArkEase Pro for Office Add-in 儲存 Office 檔案

1. 在您的電腦開啟一個 Office 的 Word、Excel 或 PowerPoint 檔案。

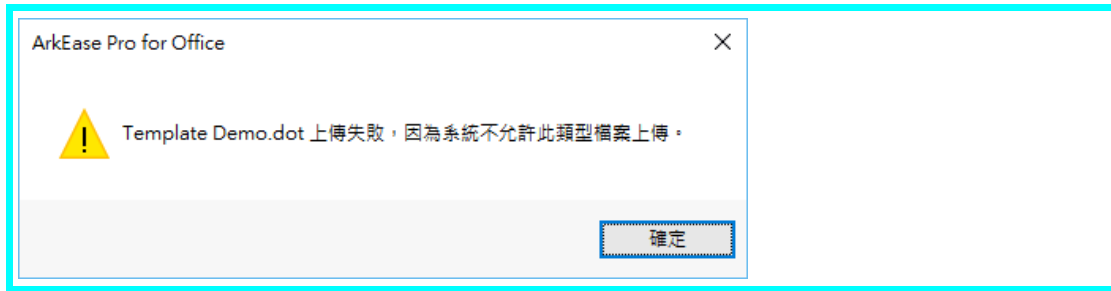


儲存
至雲端

2. 當您想要儲存該檔案於 ArkEase Pro 雲端時，點擊 **儲存至雲端**，並於以下視窗選擇或新增一個資料夾，然後點擊 **確定(O)** 並等待儲存進度 (速度視檔案大小和網路頻寬而定) 完成之後即完成儲存檔案動作。



備註：儲存到 ArkEase Pro 的 Office 檔案類型，必須符合 ArkEase Pro 系統管理者所允許上傳到 ArkEase Pro 的檔案類型條件。因此若發生無法上傳的情況 (以下圖為例)，請聯絡 ArkEase Pro 系統管理者。



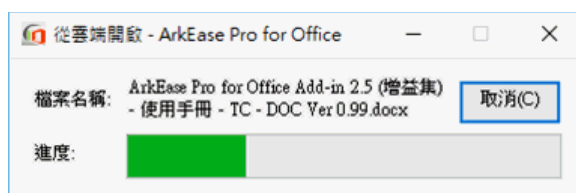
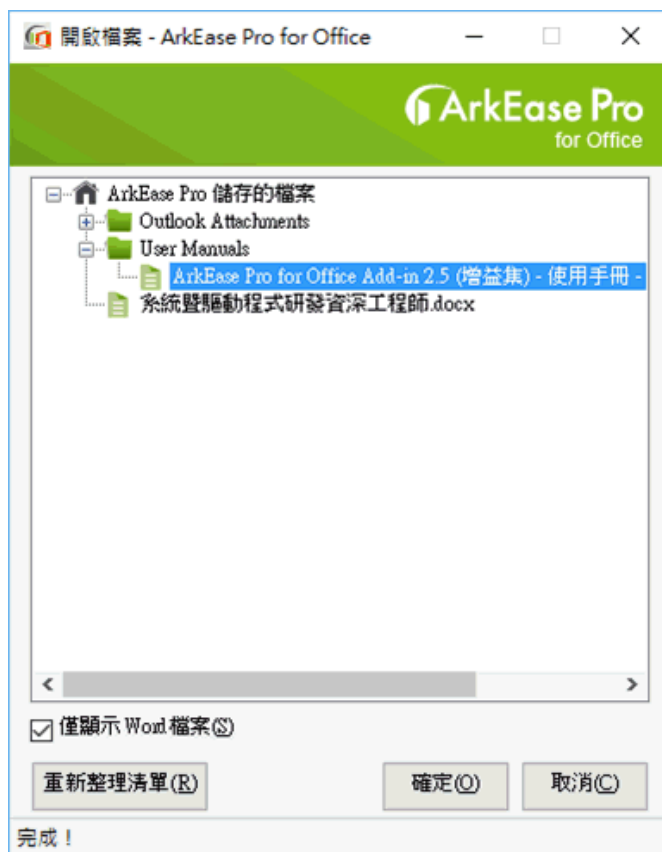
使用 ArkEase Pro for Office Add-in 開啟 Office 檔案

1. 在您的電腦開啟一個 Word、Excel 或 PowerPoint 程式。



從雲端
開啟

2. 點擊 **開啟** 並在以下視窗選擇一個檔案，然後點擊 **以** 等待開啟進度 (通常很快，但還是視檔案大小和當時網路可用頻寬而定) 完成。



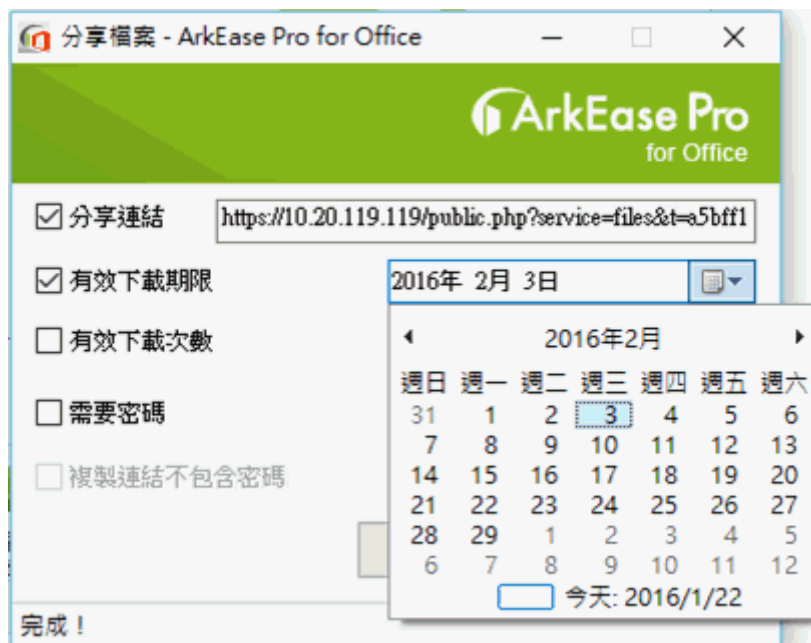


儲存
至雲端

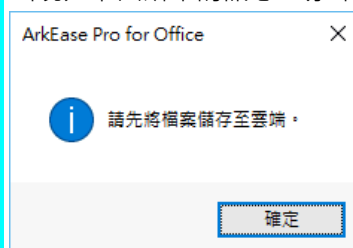
備註：當您要儲存從 ArkEase Pro for Office Add-in 開啟的 Office 檔案時，不論點擊 儲存至雲端 或使用 Office 程式內建的 按鈕 / 儲存檔案功能 (亦即 Ctrl + S) ，均會將此檔案回存到 ArkEase Pro 雲端之中。

使用 ArkEase Pro for Office Add-in 分享 Office 檔案

1. 在您的電腦開啟一個位於 ArkEase Pro 上的 Word、Excel 或 PowerPoint 檔案。
2. 點擊 分享 然後勾選 分享連結。若需要設定分享連結的下載期限，請勾選 有效下載期限 然後選擇一個日期 (期限為選定日期的 23:59:59)。



備註：若您在第 1 步驟開啟的是一個並非位於 ArkEase Pro 上的檔案，則點擊 分享 時會出現如下圖所示的訊息。亦即請您先將此檔案儲存在 ArkEase Pro 之後，才能分享此檔案。



3. 如果勾選 "有效下載次數"，您可以允許下載此檔案的最高次數 (1 ~ 999)。若您想更換最高次數設定，請點擊 "變更"，然後自行輸入新的最高次數，再點擊 "套用" 讓新的最高次數限制生效。

4. 如果 ArkEase Pro 的系統管理者有預先設定分享連結需要輸入正確密碼才能下載檔案，則

需要密碼 會自動被勾選並產生一組密碼。若您想更換為另一組密碼，請點擊 **變更(E)**，然後自行輸入新的密碼，再點擊 **套用(A)** 讓新的密碼生效。

5. 點擊 **複製連結(L)**，即可複製此連結資訊到剪貼簿 (但如果您勾選 "複製連結不包含密碼"，則此複製的連結資訊不會包含密碼，請將此密碼另外用其他方式寄給需要此分享連結密碼的收件人)，您即可將此資訊貼上到電子郵件的內文，以便傳送給需要此分享連結資訊的收件人。

備註： 點擊 **複製連結(L)** 後，會複製的連結資訊包含分享連結。若您有指定下載有效期限和/或密碼，這些資訊也會一併包含在連結資訊內。